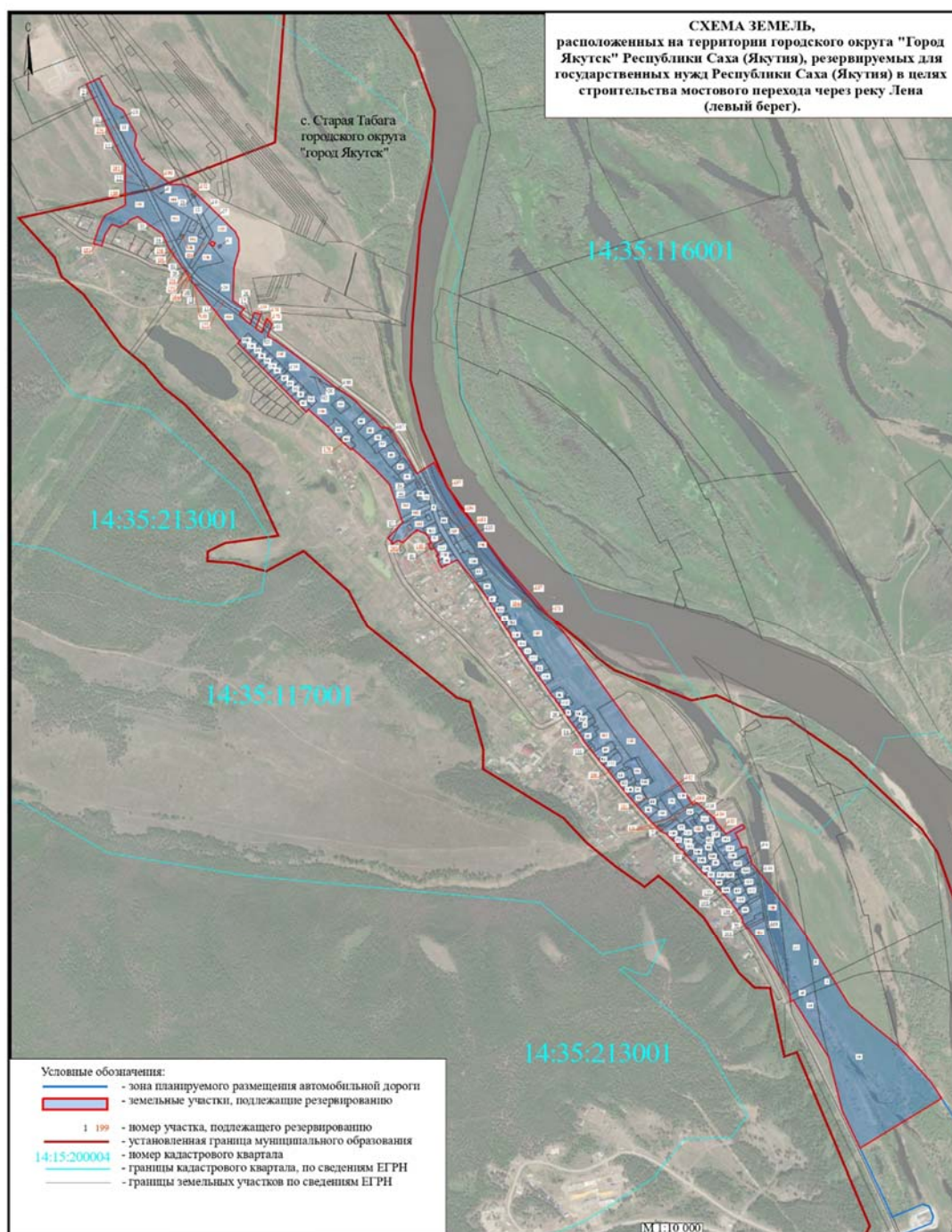


Приложение № 1

к распоряжению Правительства
Республики Саха (Якутия)
от 19 декабря 2024 г. № 1213-р

СХЕМА

земель, расположенных на территории городского округа
«город Якутск», резервируемых для государственных нужд Республики
Саха (Якутия) в целях строительства мостового перехода через р. Лену
(левый берег)



Приложение № 2

к распоряжению Правительства
Республики Саха (Якутия)
от 19 декабря 2024 г. № 1213-р

ПЕРЕЧЕНЬ
координат характерных точек границ территории, в отношении
которой принято решение о резервировании земель для
государственных нужд Республики Саха (Якутия)

Республика Саха (Якутия)		
Система координат: МСК-14		
Автомобильной дороги общего пользования регионального значения		
№ точки	X	Y
Контур № 1		
1	949016,57	5250443,67
2	948935,36	5250486,19
3	948917,79	5250514,64
4	948841,32	5250554,16
5	948806,76	5250549,18
6	948758,40	5250572,58
7	948687,54	5250656,31
8	948686,79	5250692,51
9	948677,64	5250711,95
10	948669,97	5250721,31
11	948650,11	5250740,84
12	948640,94	5250749,86
13	948590,83	5250799,11
14	948576,33	5250813,37
15	948540,92	5250847,64
16	948516,48	5250858,73
17	948483,05	5250858,89
18	948429,82	5250844,25
19	948327,12	5250840,89
20	948301,47	5250875,55
21	948296,41	5250871,81
22	948286,31	5250864,34
23	948282,48	5250861,51
24	948277,80	5250865,68
25	948260,06	5250881,49
26	948251,96	5250891,91
27	948287,67	5250905,24
28	948281,62	5250923,91

29	948262,59	5250917,74
30	948239,04	5250908,53
31	948225,31	5250926,19
32	948247,07	5250934,05
33	948268,55	5250940,99
34	948265,17	5250944,73
35	948251,46	5250956,90
36	948214,51	5250943,56
37	948205,16	5250958,90
38	948198,97	5250970,02
39	948143,63	5251041,81
40	948063,66	5251135,17
41	948028,49	5251186,80
42	948013,02	5251206,09
43	947977,50	5251235,79
44	947972,01	5251242,20
45	947968,32	5251246,14
46	947956,85	5251256,99
47	947957,63	5251258,18
48	947954,45	5251260,92
49	947946,61	5251268,25
50	947936,22	5251277,27
51	947932,40	5251280,20
52	947931,20	5251283,47
53	947930,26	5251286,82
54	947929,67	5251289,65
55	947929,30	5251292,23
56	947929,05	5251295,21
57	947929,00	5251297,50
58	947929,09	5251300,14
59	947929,33	5251302,78
60	947919,04	5251312,91
61	947839,09	5251357,69
62	947786,63	5251387,08
63	947787,99	5251389,07
64	947821,22	5251437,85
65	947685,52	5251511,22
66	947603,65	5251574,69
67	947505,24	5251645,63
68	947380,30	5251750,62
69	947308,42	5251809,16
70	947283,36	5251829,56
71	947123,96	5251940,23
72	947080,79	5251970,11

73	947007,85	5252020,60
74	946817,41	5252168,88
75	946798,22	5252180,83
76	946788,63	5252186,84
77	946776,38	5252194,49
78	946761,78	5252203,54
79	946756,17	5252206,95
80	946763,22	5252217,94
81	946751,13	5252231,14
82	946738,76	5252244,64
83	946715,35	5252270,19
84	946697,53	5252279,06
85	946687,39	5252288,26
86	946666,07	5252305,40
87	946675,16	5252320,51
88	946694,44	5252352,45
89	946694,90	5252355,44
90	946689,52	5252357,81
91	946683,05	5252359,89
92	946668,67	5252333,01
93	946652,40	5252341,90
94	946645,94	5252344,84
95	946625,53	5252352,75
96	946625,15	5252352,03
97	946623,65	5252354,43
98	946625,14	5252359,89
99	946625,94	5252364,47
100	946619,49	5252369,07
101	946616,52	5252370,32
102	946615,58	5252368,49
103	946609,14	5252370,70
104	946597,90	5252374,89
105	946598,18	5252375,87
106	946586,51	5252380,10
107	946582,08	5252381,16
108	946581,45	5252380,06
109	946576,32	5252381,31
110	946560,46	5252394,31
111	946551,61	5252401,45
112	946470,39	5252461,69
113	946389,98	5252517,21
114	946349,55	5252542,53
115	946227,48	5252615,41
116	946200,57	5252631,33

117	946132,19	5252671,72
118	946005,83	5252819,82
119	945896,84	5252913,91
120	945845,89	5252945,73
408	945691,39	5252703,39
409	945806,96	5252650,73
410	945973,07	5252610,50
411	946012,17	5252586,86
412	946091,69	5252540,22
413	946148,15	5252505,65
414	946144,01	5252496,31
415	946165,42	5252494,03
416	946165,83	5252494,83
417	946166,11	5252494,72
418	946189,37	5252484,38
419	946218,53	5252466,65
420	946327,09	5252400,62
421	946373,86	5252371,44
422	946371,80	5252367,23
423	946377,99	5252362,99
424	946385,75	5252358,65
425	946391,19	5252355,96
426	946391,87	5252354,42
427	946399,11	5252355,47
428	946405,63	5252351,78
429	946406,14	5252352,80
430	946409,75	5252350,73
431	946417,37	5252345,26
432	946417,00	5252344,19
433	946429,87	5252336,21
434	946430,41	5252337,05
435	946435,45	5252333,06
436	946445,52	5252325,30
437	946448,00	5252324,71
438	946455,19	5252319,49
439	946455,07	5252318,65
440	946463,84	5252311,81
441	946466,20	5252309,66
442	946476,84	5252301,21
443	946475,90	5252300,18
444	946491,31	5252287,95
445	946497,02	5252282,52
446	946500,64	5252279,07
447	946513,80	5252267,68

448	946526,78	5252256,69
449	946542,66	5252243,01
450	946540,96	5252240,72
451	946549,26	5252232,91
452	946556,52	5252226,78
453	946578,58	5252206,60
454	946597,02	5252190,10
455	946602,36	5252185,13
456	946601,39	5252184,04
457	946604,92	5252180,59
458	946607,77	5252184,06
459	946617,02	5252175,35
460	946619,78	5252172,75
461	946617,90	5252170,33
462	946630,15	5252159,09
463	946632,66	5252161,92
464	946636,54	5252157,07
465	946647,47	5252147,38
466	946646,77	5252146,65
467	946649,06	5252144,43
468	946655,04	5252138,44
469	946666,99	5252127,50
470	946673,39	5252112,93
471	946683,85	5252102,48
472	946700,02	5252087,05
473	946715,53	5252073,23
474	946743,22	5252048,69
475	946755,42	5252039,05
476	946775,95	5252021,90
477	946787,18	5252012,41
478	946804,70	5251998,92
479	946814,19	5251991,79
480	946821,06	5251986,14
481	946825,34	5251983,46
482	946831,51	5251977,91
483	946837,82	5251972,95
484	946843,89	5251968,90
485	946865,97	5251952,48
486	946877,63	5251943,08
487	946879,96	5251941,88
488	946879,25	5251940,38
489	946897,18	5251926,25
490	946906,66	5251918,95
491	946918,48	5251910,33

492	946918,14	5251909,52
493	946945,52	5251889,48
494	946958,18	5251880,56
495	946958,76	5251881,34
496	946978,34	5251868,61
497	946995,18	5251857,89
498	946998,00	5251855,03
499	947008,36	5251847,45
500	947008,52	5251847,28
501	947018,30	5251840,76
502	947024,41	5251836,95
503	947050,35	5251819,91
504	947061,21	5251813,04
505	947061,14	5251812,28
506	947067,99	5251807,64
507	947068,76	5251808,56
508	947073,56	5251805,29
509	947072,69	5251804,02
510	947078,62	5251799,81
511	947079,48	5251800,88
512	947093,66	5251790,07
513	947092,99	5251788,98
514	947101,26	5251783,40
515	947127,92	5251766,96
516	947145,08	5251754,65
517	947155,89	5251746,95
518	947175,58	5251733,75
519	947186,58	5251726,11
520	947210,03	5251711,63
521	947215,56	5251708,14
522	947220,82	5251704,78
523	947224,61	5251702,40
524	947228,37	5251699,93
525	947236,69	5251695,07
526	947245,05	5251688,68
527	947262,95	5251678,34
528	947262,27	5251676,73
529	947276,90	5251667,52
530	947277,76	5251669,19
531	947295,37	5251658,75
532	947301,94	5251653,03
533	947311,71	5251647,27
534	947326,72	5251638,27
535	947338,20	5251632,21

536	947339,62	5251631,21
537	947339,33	5251630,69
538	947366,95	5251614,18
539	947384,86	5251604,28
540	947400,91	5251595,39
541	947429,67	5251574,78
542	947461,97	5251550,62
543	947517,47	5251508,99
544	947519,03	5251506,94
545	947513,07	5251495,41
546	947510,27	5251488,17
547	947509,67	5251488,45
548	947507,22	5251483,64
549	947504,95	5251478,40
550	947503,02	5251474,54
551	947500,87	5251470,54
552	947500,02	5251470,87
553	947495,10	5251460,86
554	947515,24	5251450,27
555	947517,04	5251453,41
556	947533,20	5251446,24
557	947534,38	5251449,84
558	947535,04	5251451,27
559	947555,85	5251438,88
560	947550,83	5251429,45
561	947567,90	5251421,28
562	947572,77	5251430,03
563	947578,76	5251426,88
564	947585,10	5251423,52
565	947597,49	5251417,30
566	947596,47	5251415,50
567	947600,18	5251413,42
568	947607,13	5251397,66
569	947610,04	5251391,06
570	947611,80	5251387,21
571	947611,11	5251386,44
572	947609,24	5251388,10
573	947607,58	5251386,23
574	947609,45	5251384,57
575	947606,05	5251381,14
576	947600,67	5251375,30
577	947586,57	5251359,99
578	947572,47	5251346,64
579	947579,08	5251332,82

580	947568,94	5251315,88
581	947570,35	5251314,91
582	947573,13	5251312,83
583	947574,19	5251314,29
584	947586,13	5251301,17
585	947636,53	5251345,90
586	947641,17	5251342,69
587	947641,48	5251342,59
588	947646,87	5251340,72
589	947647,00	5251340,70
590	947648,68	5251340,27
591	947684,92	5251328,55
592	947705,93	5251321,80
593	947753,65	5251306,41
594	947800,22	5251263,23
595	947833,03	5251230,07
596	947865,26	5251195,36
597	947861,47	5251191,20
598	947893,93	5251156,44
599	947932,93	5251122,48
600	947948,67	5251105,77
601	947958,34	5251095,31
602	947963,82	5251089,38
603	947969,82	5251082,90
604	947976,11	5251076,09
605	947985,89	5251065,52
606	947978,64	5251058,22
607	948008,21	5251030,21
608	948025,33	5251014,00
609	948041,92	5250998,29
610	948058,11	5250982,95
611	948074,82	5250967,14
612	948082,55	5250959,81
613	948097,68	5250945,50
614	948113,18	5250930,81
615	948128,39	5250916,40
616	948144,17	5250901,50
617	948159,61	5250887,16
618	948175,46	5250871,99
619	948192,45	5250855,75
620	948198,75	5250861,81
621	948238,26	5250828,64
622	948277,67	5250799,06
623	948320,10	5250767,31

624	948355,98	5250741,04
625	948356,79	5250740,46
626	948367,46	5250732,64
627	948380,46	5250723,37
628	948386,11	5250719,34
629	948393,39	5250709,97
630	948397,22	5250712,94
631	948401,74	5250710,34
632	948406,14	5250707,82
633	948409,91	5250705,65
634	948418,97	5250699,94
635	948451,55	5250676,26
636	948453,52	5250674,62
637	948458,39	5250670,60
638	948469,51	5250663,60
639	948481,48	5250656,07
640	948491,14	5250649,98
641	948533,08	5250632,33
642	948587,36	5250557,79
643	948576,03	5250533,88
644	948567,06	5250528,54
645	948554,83	5250505,33
646	948563,47	5250481,60
647	948532,90	5250461,64
648	948514,45	5250456,48
649	948510,44	5250455,36
650	948496,26	5250451,39
651	948497,71	5250447,58
652	948503,09	5250427,17
653	948517,20	5250431,62
654	948525,05	5250434,09
655	948551,30	5250442,36
656	948574,16	5250452,23
657	948591,72	5250462,28
658	948623,05	5250521,51
659	948751,11	5250520,55
660	948835,96	5250480,41
661	948906,33	5250449,62
662	948997,86	5250405,64
663	949004,17	5250418,49
664	949008,81	5250429,59
665	949009,75	5250429,79
1	949016,57	5250443,67

Приложение № 3

к распоряжению Правительства
Республики Саха (Якутия)
от 19 декабря 2024 г. № 1213-р

ПЕРЕЧЕНЬ

**земельных участков, которые полностью или частично расположены
в границах земель, резервируемых в целях строительства объекта
«Проектирование, строительство и эксплуатация платной
автомобильной дороги «Мостовой переход через р. Лену
в районе г. Якутска»**

№ п/п	№ участка на ДПТ	Кадастровый номер земельного участка	Средняя квадратическая погрешность	Адрес земельного участка
1	1	14:35:117001:1117	0,50	Российская Федерация, Республика Саха (Якутия), г. Якутск, п. Табага
2	2	14:35:117001:1113	0,50	Республика Саха (Якутия), г. Якутск
3	3	14:35:117001:1052	0,10	Республика Саха (Якутия), г. Якутск, с. Табага
4	4	14:35:000000:4190	0,10	Республика Саха (Якутия), г. Якутск, с. Старая Табага, ул. Центральная
	5		0,10	
	6		0,10	
5	7	14:35:117001:1067	0,10	Республика Саха (Якутия), г. Якутск, с. Табага.
6	8	14:35:000000:4314	0,10	Республика Саха (Якутия), городской округ «город Якутск», г. Якутск, с. Табага.
7	9	14:35:000000:4324	0,10	Республика Саха (Якутия), г. Якутск, с. Табага, от п/с «Табага» до границы с Хангаласским улусом (районом)
8	10	14:35:117001:1060	0,10	Республика Саха (Якутия), городской округ «город Якутск», г. Якутск, с. Табага
9	11	14:35:117001:1056	0,10	Республика Саха (Якутия), г. Якутск, с. Табага, ул. Молодежная
10	12	14:35:117001:1068	0,10	Республика Саха (Якутия), г. Якутск, местность Табага
11	13	14:35:117001:1044	0,50	Республика Саха (Якутия), г. Якутск, 25 км Покровского тракта - п. Табага

12	14	14:35:117001:1098	0,10	Российская Федерация, Республика Саха (Якутия), г. Якутск, с Табага
13	15	14:35:117001:1064	0,50	Республика Саха (Якутия), г. Якутск, территория СХПК «Хатасский»
14	16	14:35:117001:1114	0,10	Республика Саха (Якутия), г. Якутск, с. Табага
15	17	14:35:117001:1065	0,10	Республика Саха (Якутия), г. Якутск, с. Табага
16	18	14:35:117001:1115	0,50	Республика Саха (Якутия), г. Якутск, с. Табага
17	19	14:35:117001:1075	0,10	Российская Федерация, Республика Саха (Якутия), г. Якутск, с. Табага
18	20	14:35:117001:387	0,10	Республика Саха, г. Якутск, п. «Строительство второго ГРП в п СТ. Табага»
19	21	14:35:117001:1049	0,10	Республика Саха (Якутия), г. Якутск, с. Тулагино
20	23	14:35:117001:1116	0,50	Российская Федерация, Республика Саха (Якутия), г. Якутск, п. Табага
21	24	14:35:117001:1045	0,50	Республика Саха (Якутия), г. Якутск, 25 км Покровского тракта - п. Табага
	25		0,50	
	26		0,50	
22	27	14:35:117001:1079	0,10	Российская Федерация, Республика Саха (Якутия), г. Якутск, с. Табага
23	28	14:35:000000:4326	0,10	Республика Саха (Якутия), г. Якутск, с. Табага, от п/с «Табага» до границы с Хангаласским улусом (районом)
24	29	14:35:117001:1084	0,10	Республика Саха (Якутия), г. Якутск, с. Табага
25	30	14:35:117001:1099	0,10	Российская Федерация, Республика Саха (Якутия), г. Якутск, с. Табага
26	31	14:35:117001:1074	0,10	Российская Федерация, Республика Саха (Якутия), городской округ «город Якутск», с. Табага
27	32	14:35:117001:390	0,10	Республика Саха, г. Якутск
28	22	14:35:117001:46	0,50	Республика Саха (Якутия), г. Якутск, 25 км. Покровского тракта - п. Табага
	33		0,50	
	34		0,50	
	35		0,50	
29	36	14:35:117001:1078	0,10	Российская Федерация, Республика Саха (Якутия), г. Якутск, с. Табага

30	37	14:35:117001:1061	0,10	Республика Саха (Якутия), г. Якутск, с. Табага
31	38	14:35:117001:1053	0,10	Республика Саха (Якутия), г. Якутск, с. Табага
32	39	14:35:117001:38	0,10	Республика Саха, г. Якутск, с. Табага, ул. Центральная, д. 31
33	40	14:35:117001:357	0,10	Адрес ориентира: Республика Саха (Якутия) г. Якутск, п. Табага, ул. Центральная, дом 6
34	41	14:35:117001:125	0,10	Республика Саха, г. Якутск, с. Табага, ул. Центральная, д. 8
35	42	14:35:117001:104	0,10	Республика Саха, г. Якутск, с. Табага, ул. Центральная, д. 2
36	43	14:35:117001:344	0,10	Адрес ориентира: Республика Саха (Якутия), г. Якутск п. Табага, ул. Лесная, участок находится в км на на север от ориентира (жилой дом)
37	44	14:35:117001:763	0,10	Республика Саха (Якутия), г. Якутск, с. Табага, ул. Центральная, д. 12
38	45	14:35:117001:383	0,10	Адрес ориентира: Республика Саха (Якутия), г. Якутск, с. Табага, ул. Центральная, дом 2/3
39	46	14:35:117001:152	0,10	Республика Саха, г. Якутск, с. Табага, ул. Набережная, д. 8
40	47	14:35:117001:1142	0,10	Республика Саха (Якутия), г. Якутск, с. Табага, ул. Молодежная
41	48	14:35:117001:1035	0,10	Республика Саха (Якутия), г. Якутск, с. Табага, Центральная ул, д. 61
42	49	14:35:117001:1136	0,10	Республика Саха (Якутия), г. Якутск, с. Табага, ул. Молодежная
43	50	14:35:117001:177	0,10	Республика Саха, г. Якутск, с. Табага, ул. Набережная, д. 10
44	51	14:35:117001:165	0,10	Республика Саха, г. Якутск, с. Табага, ул. Центральная, д. 55
45	52	14:35:117001:122	0,10	Республика Саха, г. Якутск, с. Табага, ул. Центральная, д. 67
46	53	14:35:117001:1140	0,10	Республика Саха (Якутия), г. Якутск, с. Табага, ул. Молодежная
47	54	14:35:117001:1132	0,10	Республика Саха (Якутия), г. Якутск, с. Табага, ул.

				Молодежная
48	55	14:35:117001:277	0,10	Республика Саха (Якутия), г. Якутск, с. Табага, ул. Центральная, д. 14, корп. 1
49	56	14:35:117001:34	0,10	Российская Федерация, Республика Саха (Якутия), городской округ «город Якутск», с. Старая Табага, ул. Центральная, з/у № 33/1
50	57	14:35:117001:341	0,10	Адрес ориентира: Республика Саха (Якутия), г. Якутск, с. Табага ул. Центральная, дом 4, участок находится в км на север от ориентира (жилой дом)
51	58	14:35:117001:363	0,10	Адрес ориентира: Республика Саха (Якутия), г. Якутск, с. Табага, ул. Центральная, дом 51, участок находится в км на север от ориентира (жилой дом)
52	59	14:35:117001:375	0,10	Адрес ориентира: Республика Саха (Якутия), г. Якутск, п. Табага, ул. Центральная, дом 10
53	60	14:35:117001:386	0,10	Адрес ориентира: Республика Саха (Якутия), г. Якутск, п. Табага, ул. Лесная
54	61	14:35:117001:416	0,10	Республика Саха (Якутия), г. Якутск, с. Табага, ул. Центральная, д. 2/1
55	62	14:35:117001:420	0,10	Республика Саха, г. Якутск, с. Табага, ул. Центральная
56	63	14:35:117001:5	0,10	Республика Саха (Якутия), г. Якутск, с. Табага, ул. Центральная, д. 45
57	64	14:35:117001:69	0,10	Адрес ориентира: Республика Саха (Якутия), г. Якутск, п. Табага, ул. Центральная, дом 83/1, участок находится в км на север от ориентира (жилой дом)
58	65	14:35:117001:764	0,10	Республика Саха (Якутия), г. Якутск, с. Табага, ул. Набережная, д. 6
59	66	14:35:117001:278	0,10	Республика Саха, г. Якутск, с. Табага, ул. Центральная, д. 1
60	67	14:35:117001:1138	0,10	Республика Саха (Якутия), г. Якутск, с. Табага, ул. Молодежная

61	68	14:35:117001:1036	0,10	Республика Саха (Якутия), г. Якутск, с. Табага, Центральная ул., д. 61
62	69	14:35:117001:211	0,10	Республика Саха, г. Якутск, с. Табага, ул. Центральная, д. 85
63	70	14:35:117001:228	0,10	Республика Саха, г. Якутск, с. Табага, ул. Центральная, д. 91
64	71	14:35:117001:11	0,10	Адрес ориентира: Республика Саха (Якутия), г. Якутск, п. Табага, ул. Центральная, дом 20
65	72	14:35:117001:13	0,10	Республика Саха (Якутия), г. Якутск, с. Табага, ул. Центральная, д. 21
66	73	14:35:117001:154	0,10	Российская Федерация, Республика Саха (Якутия), городской округ город Якутск, село Старая Табага, улица Центральная, земельный участок 15
67	74	14:35:117001:347	0,10	Республика Саха (Якутия), г.о. город Якутск, с. Старая Табага, ул. Центральная, з/у 22
68	75	14:35:117001:303	0,10	Адрес ориентира: Республика Саха (Якутия), г. Якутск, п. Табага, ул. Центральная, дом 14, участок находится в км на на север от ориентира (жилой дом)
69	76	14:35:117001:1133	0,10	Республика Саха (Якутия), г. Якутск, с. Табага, ул. Молодежная
70	77	14:35:117001:148	0,10	Республика Саха, г. Якутск, с. Табага, ул. Набережная, д. 2
71	78	14:35:117001:1141	0,10	Республика Саха (Якутия), г. Якутск, с. Табага, ул. Молодежная
72	79	14:35:117001:353	0,10	Российская Федерация, Республика Саха (Якутия), городской округ город Якутск, село Старая Табага, улица Центральная, земельный участок 63/1
73	80	14:35:117001:172	0,10	Республика Саха, г. Якутск, с. Табага, ул. Центральная, д. 29
74	81	14:35:117001:217	0,10	Саха (Якутия) респ., г. Якутск, с. Табага, ул. Центральная, д. 11

75	82	14:35:117001:259	0,10	Республика Саха, г. Якутск, с. Табага, ул. Центральная, д. 53
76	83	14:35:117001:365	0,10	Адрес ориентира: Республика Саха (Якутия), г. Якутск, п. Табага, ул. Центральная, дом 25
77	84	14:35:117001:423	0,10	Республика Саха, г. Якутск, с. Табага, ул. Центральная, д. 43
78	85	14:35:117001:428	0,10	Республика Саха (Якутия), г. Якутск, п. Табага, ул. Центральная, д. 7
79	86	14:35:117001:67	0,10	Адрес ориентира: Саха (Якутия) респ., г. Якутск, п. Табага, ул. Центральная, дом 37, участок находится в км на на север от ориентира (жилой дом)
80	87	14:35:117001:762	0,10	Республика Саха (Якутия), г. Якутск, с. Табага, ул. Центральная, д. 16
81	88	14:35:117001:807	0,10	Республика Саха (Якутия), г. Якутск, с. Табага, ул. Центральная, д. 2
82	89	14:35:117001:1139	0,10	Республика Саха (Якутия), г. Якутск, с. Табага, ул. Молодежная
83	90	14:35:117001:1134	0,10	Республика Саха (Якутия), г. Якутск, с. Табага, ул. Молодежная
84	91	14:35:117001:240	0,10	Республика Саха, г. Якутск, п. Табага, ул. Центральная, д. 18
85	92	14:35:117001:161	0,10	Республика Саха, г. Якутск, с. Табага, ул. Центральная, д. 73
86	93	14:35:117001:343	0,10	Адрес ориентира: Республика Саха (Якутия), г. Якутск, с. Табага ул. Центральная, дом 57
87	94	14:35:117001:117	0,10	Республика Саха, г. Якутск, с. Табага, ул. Набережная, д. 13
88	95	14:35:117001:366	0,10	Адрес ориентира: Республика Саха (Якутия), г. Якутск, п. Табага, ул. Центральная, дом 9
89	96	14:35:117001:356	0,10	Адрес ориентира: Республика Саха (Якутия), г. Якутск, п. Табага, ул. Центральная, дом 89, участок находится в

				км на на север от ориентира (жилой дом)
90	97	14:35:117001:195	0,10	Республика Саха, г. Якутск, с. Табага, ул. Центральная, д. 79
91	98	14:35:117001:1146	0,10	Республика Саха (Якутия), г. Якутск, с. Табага, ул. Молодежная
92	99	14:35:117001:384	0,10	Адрес ориентира: Республика Саха (Якутия), г. Якутск, с. Табага, ул. Центральная, дом 51/1, участок находится в км на на север от ориентира (жилой дом)
93	100	14:35:117001:1137	0,10	Республика Саха (Якутия), г. Якутск, с. Табага, ул. Молодежная
94	101	14:35:117001:127	0,10	Республика Саха, г. Якутск, с. Табага, ул. Набережная, д. 3
95	102	14:35:117001:346	0,10	Адрес ориентира: Республика Саха (Якутия), г. Якутск, п. Табага, ул. Центральная, дом 18, участок находится в км на на север от ориентира (жилой дом)
96	103	14:35:117001:185	0,10	Республика Саха (Якутия), г. Якутск, с. Табага, ул. Центральная
97	104	14:35:117001:359	0,10	Адрес ориентира: Республика Саха (Якутия), г. Якутск, п. Табага, ул. Набережная, дом 8/1, участок находится в км на на север от ориентира (жилой дом)
98	105	14:35:117001:292	0,10	Республика Саха, г. Якутск, с. Табага, ул. Центральная, д. 63
99	106	14:35:117001:225	0,10	Адрес ориентира: Республика Саха (Якутия), г. Якутск, с. Табага, ул. Центральная, дом 83/3
100	107	14:35:117001:406	0,10	Республика Саха, г. Якутск, с. Табага, ул. Центральная, д. 35
101	108	14:35:117001:411	0,10	Саха (Якутия) респ., г. Якутск, с. Табага, ул. Центральная
102	109	14:35:117001:421	0,10	Республика Саха, г. Якутск, с. Табага, ул. Центральная, д. 65
103	110	14:35:117001:422	0,10	Республика Саха, г. Якутск
104	111	14:35:117001:47	0,10	Республика Саха, г. Якутск,

				с. Старая Табага, ул. Центральная, з/у 23
105	112	14:35:117001:51	0,10	Республика Саха, г. Якутск, с. Табага, ул. Центральная, д. 47
106	113	14:35:117001:65	0,10	Российская Федерация, Республика Саха (Якутия), городской округ «город Якутск», г. Якутск, с. Старая Табага, ул. Центральная, з/у №19
107	114	14:35:117001:679	0,10	Республика Саха (Якутия), городской округ «город Якутск», г. Якутск, с. Старая Табага, ул. Центральная, з/у 27
108	115	14:35:117001:70	0,10	Адрес ориентира: Республика Саха (Якутия), г. Якутск, п. Табага, ул. Центральная, дом 31, участок находится в км на на север от ориентира (жилой дом)
109	116	14:35:117001:765	0,10	Республика Саха (Якутия), г. Якутск, с. Табага, ул. Набережная, д. 4
110	117	14:35:117001:773	0,10	Республика Саха (Якутия), г. Якутск, с. Табага, ул. Набережная, д. 17
111	118	14:35:117001:776	0,10	Республика Саха (Якутия), г. Якутск, с. Табага, ул. Центральная, д. 41
112	119	14:35:117001:1135	0,10	Республика Саха (Якутия), г. Якутск, с. Табага, ул. Молодежная
113	120	14:35:117001:54	0,10	Республика Саха, г. Якутск, ул. Центральная, 5
114	121	14:35:117001:56	0,10	Республика Саха (Якутия), г. Якутск, с. Табага, ул. Набережная, д. 2а
115	122	14:35:117001:48	0,10	Республика Саха, г. Якутск, с. Табага, ул. Центральная, д. 20
116	123	14:35:117001:92	0,10	Республика Саха, г. Якутск, с. Табага, ул. Центральная, д. 13
117	124	14:35:117001:233	0,10	Республика Саха (Якутия), г. Якутск, с. Табага, ул. Центральная, д. 81
118	125	14:35:117001:180	0,10	Республика Саха, г. Якутск, с. Табага, ул. Набережная, д. 5
119	126	14:35:117001:370	0,10	Саха (Якутия) респ., г. Якутск, с. Табага, ул. Центральная,

				д. 55
120	127	14:35:117001:750	0,10	Республика Саха (Якутия), г. Якутск, с. Табага, ул. Центральная, д. 83/2
121	128	14:35:117001:687	0,10	Респ. Саха (Якутия), г. Якутск, с. Табага, ул. Центральная 17
122	129	14:35:117001:354	0,10	Республика Саха (Якутия), г. Якутск, с. Табага, ул. Центральная, д. 63/2
123	130	14:35:117001:1148	0,10	Республика Саха (Якутия), г. Якутск, с. Табага, ул. Молодежная
124	131	14:35:117001:431	0,10	Саха (Якутия) респ., г. Якутск, с. Табага, ул. Набережная, д. 1
125	132	14:35:117001:205	0,10	Республика Саха, г. Якутск, с. Табага, ул. Центральная, д. 71
126	133	14:35:117001:245	0,10	Республика Саха, г. Якутск, с. Табага, ул. Набережная, д. 15
127	134	14:35:117001:355	0,10	Адрес ориентира: Республика Саха (Якутия), г. Якутск, п. Табага, ул. Центральная, дом 87, участок находится в км на на север от ориентира (жилой дом)
128	135	14:35:117001:300	0,10	Саха (Якутия) респ., г. Якутск, с. Табага, ул. Набережная, д. 13
129	136	14:35:117001:397	0,10	Республика Саха, г. Якутск, с. Табага, ул. Центральная, д. 89/2
130	137	14:35:117001:774	0,10	Республика Саха (Якутия), г. Якутск, с. Табага, ул. Набережная, д. 17
131	138	14:35:117001:82	0,10	Республика Саха (Якутия), г. Якутск, с. Старая Табага, ул. Центральная, д. 22 «а»
132	139	14:35:117001:307	0,10	Адрес ориентира: Республика Саха (Якутия), г. Якутск, с. Табага, ул. Центральная, дом 83/1, участок находится в км на на север от ориентира (жилой дом)
133	140	14:35:117001:221	0,10	Республика Саха, г. Якутск, с. Табага, ул. Центральная, д. 75
134	141	14:35:117001:817	0,10	Республика Саха (Якутия), г. Якутск, с. Старая Табага, ул. Центральная, д. 69
135	142	14:35:117001:302	0,10	Республика Саха, г. Якутск, с. Табага, ул. Набережная, д. 7

136	143	14:35:117001:758	0,10	Республика Саха (Якутия), г. Якутск, с. Табага, ул. Центральная, д. 55 А
137	144	14:35:117001:751	0,10	Республика Саха (Якутия), г. Якутск, с. Табага, ул. Центральная, д 83/2
138	145	14:35:117001:367	0,10	Адрес ориентира: Республика Саха (Якутия), г. Якутск, с. Табага ул. Центральная, дом 77
139	146	14:35:117001:360	0,10	Адрес ориентира: Республика Саха (Якутия), г. Якутск, п. Табага, ул. Центральная, дом 73/1
140	147	14:35:117001:369	0,10	Адрес ориентира: Республика Саха (Якутия), г. Якутск, п. Табага, ул. Набережная, дом 9, участок находится в км на север от ориентира (жилой дом)
141	148	14:35:117001:752	0,10	Республика Саха (Якутия), г. Якутск, с Табага, ул. Центральная, д. 83/2
142	149	14:35:117001:63	0,10	Адрес ориентира: Республика Саха (Якутия), г. Якутск, п. Табага, ул. Набережная, дом 11, участок находится в км на север от ориентира
143	150	14:35:000000:1827:3 У1	0,10	Республика Саха (Якутия), г. Якутск, с. Табага, от п/с «Табага» до границы с Хангаласским улусом (районом)
144	151	14:35:000000:2906:3 У1	0,10	Республика Саха (Якутия), г. Якутск, местность Табага
145	152	14:35:117001:22	0,50	Республика Саха, г. Якутск, п. Табага
146	153	14:35:000000:2906:3 У2	0,10	Республика Саха (Якутия), г. Якутск, местность Табага
147	154	14:35:117001:1126:3 У1	0,10	Республика Саха (Якутия), г. Якутск, с. Табага, ул. Молодежная
148	155	14:35:117001:426:3У 1	0,10	Саха (Якутия) респ., г. Якутск, с. Табага, ул. Центральная
149	156	14:35:117001:1091:3 У1	0,10	Российская Федерация, Республика Саха (Якутия), г. Якутск, с. Табага
150	157	14:35:117001:1062:3 У1	0,10	Республика Саха (Якутия), г. Якутск, с. Табага
151	158	14:35:117001:1062:3 У2	0,10	Республика Саха (Якутия), г. Якутск, с. Табага

152	159	14:35:117001:1062:3 У3	0,10	Республика Саха (Якутия), г. Якутск, с. Табага
153	160	14:35:117001:1062:3 У4	0,10	Республика Саха (Якутия), г. Якутск, с. Табага
154	161	14:35:117001:1030:3 У1	0,10	Республика Саха (Якутия), г. Якутск, с. Табага, ул. Молодежная
155	162	14:35:117001:1028:3 У1	0,10	Республика Саха (Якутия), г. Якутск, с. Старая Табага, ул. Лесная
156	163	14:35:117001:1030:3 У2	0,10	Республика Саха (Якутия), г. Якутск, с. Табага, ул. Молодежная
157	164	14:35:117001:1030:3 У3	0,10	Республика Саха (Якутия), г. Якутск, с. Табага, ул. Молодежная
158	165	14:35:117001:1031:3 У1	2,50	Республика Саха (Якутия), г. Якутск
159	166	14:35:117001:389:3У 1	0,10	Республика Саха, г. Якутск
160	167	14:35:117001:389:3У 2	0,10	Республика Саха, г. Якутск
161	168	14:35:117001:746:3У 1	0,10	Республика Саха (Якутия), г. Якутск, с. Тулагино
162	169	14:35:117001:746:3У 2	0,10	Республика Саха (Якутия), г. Якутск, с. Тулагино
163	172	14:35:117001:3У1	0,10	Республика Саха (Якутия), г. Якутск, с. Табага
164	173	14:35:117001:3У2	0,50	Республика Саха (Якутия), г. Якутск
165	174	14:35:117001:3У3	0,50	Республика Саха (Якутия), г. Якутск
166	175	14:35:117001:3У4	0,10	Республика Саха (Якутия), г. Якутск, с. Табага
167	176	14:35:117001:3У5	0,10	Республика Саха (Якутия), г. Якутск, с. Табага
168	177	14:35:117001:3У6	0,10	Республика Саха (Якутия), г. Якутск, с. Табага
169	178	14:35:117001:3У7	0,10	Республика Саха (Якутия), г. Якутск, с. Табага
170	179	14:35:117001:3У8	0,10	Республика Саха (Якутия), г. Якутск, с. Табага
171	180	14:35:117001:3У9	0,10	Республика Саха (Якутия), г. Якутск, с. Табага
172	181	14:35:117001:3У10	0,10	Республика Саха (Якутия), г. Якутск, с. Табага
173	182	14:35:117001:3У11	0,10	Республика Саха (Якутия), г. Якутск, с. Табага
174	183	14:35:117001:3У12	0,10	Республика Саха (Якутия), г. Якутск, с. Табага

175	184	14:35:117001:3У13	0,10	Республика Саха (Якутия), г. Якутск, с. Табага
176	185	14:35:117001:3У14	0,10	Республика Саха (Якутия), г. Якутск, с. Табага
177	186	14:35:117001:3У15	0,10	Республика Саха (Якутия), г. Якутск, с. Табага
178	187	14:35:117001:3У16	0,10	Республика Саха (Якутия), г. Якутск, с. Табага
179	188	14:35:117001:3У17	0,10	Республика Саха (Якутия), г. Якутск, с. Табага
180	189	14:35:117001:3У18	0,50	Республика Саха (Якутия), г. Якутск
181	190	14:35:117001:3У19	0,50	Республика Саха (Якутия), г. Якутск
182	191	14:35:117001:3У20	0,10	Республика Саха (Якутия), г. Якутск, с. Табага
183	192	14:35:117001:3У21	0,10	Республика Саха (Якутия), г. Якутск, с. Табага
184	193	14:35:117001:3У22	0,10	Республика Саха (Якутия), г. Якутск, с. Табага
185	194	14:35:117001:3У23	0,10	Республика Саха (Якутия), г. Якутск, с. Табага
186	195	14:35:117001:3У24	0,10	Республика Саха (Якутия), г. Якутск, с. Табага
187	196	14:35:117001:3У25	0,10	Республика Саха (Якутия), г. Якутск, с. Табага
188	197	14:35:117001:3У26	0,50	Республика Саха (Якутия), г. Якутск
189	198	14:35:117001:3У27	0,10	Республика Саха (Якутия), г. Якутск, с. Табага
190	199	14:35:117001:3У28	0,10	Республика Саха (Якутия), г. Якутск, с. Табага
191	200	14:35:117001:3У29	0,10	Республика Саха (Якутия), г. Якутск, с. Табага