

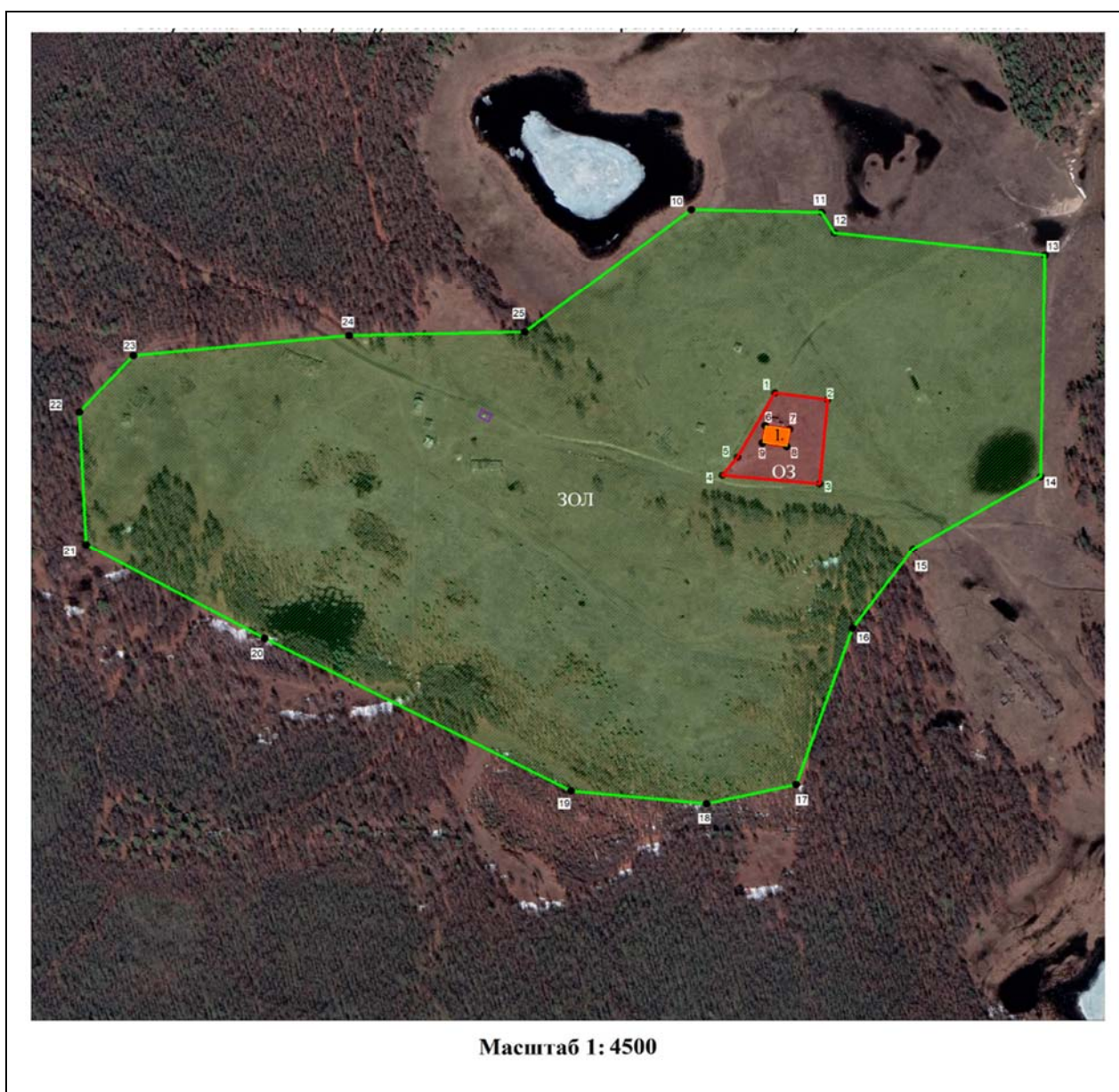
Приложение № 1

к постановлению Правительства
Республики Саха (Якутия)
от 25 апреля 2024 г. № 153

ЗОНА

охраны объекта культурного наследия регионального значения
«Имба-зимник Никифоровых (деревянная) XIX в.», расположенного
по адресу: Республика Саха (Якутия), Мегино-Кангаласский район,
м. Асыкай, Тылыминский наслег

1. Карта (схема) границ зоны охраны объекта культурного наследия



2. Каталоги координат характерных точек границ зон охраны объекта культурного наследия

Сведения о характерных точках местоположении границ объекта				
Обозначение характерных точек части границы	Координаты, м		Метод определения координат характерной точки	Средняя квадратическая погрешность положения характерной точки (Mt), м
	X	Y		
Каталог координат характерных точек охранной зоны ОЗ				
Контур 1				
1	920620.56	5279448.68	Метод спутниковых геодезических измерений (определений)	0.10
2	920613.40	5279490.58	Метод спутниковых геодезических измерений (определений)	0.10
3	920543.16	5279481.74	Метод спутниковых геодезических измерений (определений)	0.10
4	920553.00	5279404.17	Метод спутниковых геодезических измерений (определений)	0.10
5	920567.88	5279417.00	Метод спутниковых геодезических измерений (определений)	0.10
1	920620.56	5279448.68	Метод спутниковых геодезических измерений (определений)	0.10
Контур 2				
6	920593.20	5279440.18	Метод спутниковых геодезических измерений (определений)	0.10
7	920578.76	5279437.37	Метод спутниковых геодезических измерений (определений)	0.10
8	920575.28	5279456.65	Метод спутниковых геодезических измерений (определений)	0.10
9	920589.72	5279459.47	Метод спутниковых геодезических измерений (определений)	0.10
6	920593.20	5279440.18	Метод спутниковых геодезических измерений (определений)	0.10

Каталог координат характерных точек границ зоны регулирования застройки и хозяйственной деятельности ЗОЛ				
Контур 1				
10	920776.60	5279387.36	Метод спутниковых геодезических измерений (определений)	0.10
11	920770.84	5279491.40	Метод спутниковых геодезических измерений (определений)	0.10
12	920753.36	5279501.15	Метод спутниковых геодезических измерений (определений)	0.10
13	920728.96	5279668.29	Метод спутниковых геодезических измерений (определений)	0.10
14	920543.16	5279658.24	Метод спутниковых геодезических измерений (определений)	0.10
15	920486.08	5279554.71	Метод спутниковых геодезических измерений (определений)	0.10
16	920420.76	5279503.88	Метод спутниковых геодезических измерений (определений)	0.10
17	920292.12	5279454.14	Метод спутниковых геодезических измерений (определений)	0.10
18	920278.84	5279382.20	Метод спутниковых геодезических измерений (определений)	0.10
19	920293.12	5279274.43	Метод спутниковых геодезических измерений (определений)	0.10
20	920428.72	5279034.24	Метод спутниковых геодезических измерений (определений)	0.10
21	920512.48	5278894.23	Метод спутниковых геодезических измерений (определений)	0.10

22	920623.96	5278892.88	Метод спутниковых геодезических измерений (определений)	0.10
23	920669.72	5278937.56	Метод спутниковых геодезических измерений (определений)	0.10
24	920680.52	5279110.37	Метод спутниковых геодезических измерений (определений)	0.10
25	920678.40	5279250.73	Метод спутниковых геодезических измерений (определений)	0.10
10	920776.60	5279387.36	Метод спутниковых геодезических измерений (определений)	0.10
Контур 2				
1	920620.56	5279448.68	Метод спутниковых геодезических измерений (определений)	0.10
2	920613.40	5279490.58	Метод спутниковых геодезических измерений (определений)	0.10
3	920543.16	5279481.74	Метод спутниковых геодезических измерений (определений)	0.10
4	920553.00	5279404.17	Метод спутниковых геодезических измерений (определений)	0.10
5	920567.88	5279417.00	Метод спутниковых геодезических измерений (определений)	0.10
1	920620.56	5279448.68	Метод спутниковых геодезических измерений (определений)	0.10

3. Описание границ

3.1. Описание границ территорий объекта культурного наследия

Общая протяженность границы территории объекта культурного наследия «Имба-зимник Никифоровых (деревянная) XIX в.» составляет 68,60 м.

Общая площадь границы территории объекта культурного наследия составляет 288,12 кв. м.

Прохождение границы		Описание прохождения границы
от точки	до точки	
1	2	3
1	2	В юго-восточном направлении 19.60 м
2	3	В юго-западном направлении 14.70 м
3	4	В северо-западном направлении 19.60 м
4	1	В северо-восточном направлении 14.70 м

3.2. Описание границ охранной зоны объекта культурного наследия

Общая протяженность охранной зоны объекта культурного наследия составляет 341,23 м.

Общая площадь охранной зоны объекта культурного наследия составляет 4240,48 кв. м.

Прохождение границы		Описание прохождения границы
от точки	до точки	
1	2	3
Контур 1		
1	2	В юго-западном направлении 42.49 м
2	3	В юго-восточном направлении 70.81 м
3	4	В северо-западном направлении 78.81 м
4	5	В северо-восточном направлении 19.64 м
5	1	В северо-восточном направлении 61.48 м
Контур 2		
6	7	В юго-западном направлении 14.70 м
7	8	В юго-восточном направлении 19.60 м
8	9	В юго-западном направлении 14.70 м
9	6	В юго-западном направлении 19.60 м

3.3. Описание границ зоны охраняемого природного ландшафта

Общая протяженность границы зоны охраняемого природного ландшафта составляет 2368,78 м.

Общая площадь зоны охраняемого природного ландшафта составляет 246991,06 кв. м.

Прохождение границы		Описание прохождения границы
от точки	до точки	
1	2	3
Контур 1		
10	11	В восточном направлении 104.19 м
11	12	В юго-восточном направлении 20.04 м
12	13	В юго-восточном направлении 168.92 м
13	14	В юго-западном направлении 186.08 м
14	15	В юго-западном направлении 118.22 м
15	16	В юго-западном направлении 82.77 м
16	17	В юго-западном направлении 137.92 м
17	18	В юго-западном направлении 73.15 м
18	19	В северо-западном направлении 108.71 м
19	20	В северо-западном направлении 275.83 м
20	21	В северо-западном направлении 163.15 м
21	22	В северо-западном направлении 111.49 м
22	23	В северо-западном направлении 63.95 м
23	24	В северо-восточном направлении 173.15 м
24	25	В северо-восточном направлении 140.37 м
25	10	В северо-восточном направлении 168.26 м
Контур 2		
1	2	В юго-западном направлении 42.49 м
2	3	В юго-восточном направлении 70.81 м
3	4	В северо-западном направлении 78.81 м
4	5	В северо-восточном направлении 19.64 м
5	1	В северо-восточном направлении 61.48 м

Приложение № 2

УТВЕРЖДЕНЫ

постановлением Правительства
Республики Саха (Якутия)
от 25 апреля 2024 г. № 153

ОСОБЫЕ РЕЖИМЫ

**использования земель и требования к градостроительным регламентам
о зоне охраны объекта культурного наследия регионального значения
«Имба-зимник Никифоровых (деревянная) XIX в.», расположенного
по адресу: Республика Саха (Якутия), Мегино-Кангаласский район,
м. Асыкай, Тыллыминский наслег**

1. Охранная зона примыкает к территории объекта культурного наследия и направлена на сохранение его историко-культурной среды:

1) в границах охранной зоны запрещаются:

а) строительство объектов капитального строительства, за исключением применения специальных мер, направленных на сохранение и восстановление (регенерацию) историко-градостроительной и природной среды объекта культурного наследия (восстановление, воссоздание, восполнение частично или полностью утраченных элементов и характеристик историко-градостроительной и природной среды);

б) строительство и (или) размещение некапитальных сооружений (гаражей, навесов, трансформаторных подстанций, теплопунктов, газорегуляторных пунктов и пунктов редуцирования газа шкафной, линейных объектов, вышек сотовой связи и т.д.) и временных построек (навесов);

в) установка рекламных конструкций;

г) установка глухих ограждений;

д) изменение основных характеристик ландшафта, в том числе рельефа, геологической структуры (замена грунта), гидрогеологического режима территории за исключением случаев сохранения и восстановления (регенерации) природной среды объекта культурного наследия;

е) перекрытие визуального восприятия объекта культурного наследия, создания неблагоприятного фона для его восприятия с основных видовых точек;

ж) изменение высотных характеристик тротуаров и проезжей частей дорог при их ремонте и реконструкции;

з) устройство автостоянок;

2) в границах охранной зоны разрешаются:

а) комплексное сохранение и регенерация (восстановление) градостроительных (планировочных, типологических, масштабных) характеристик историко-градостроительной и природной сред;

б) хозяйственная деятельность, необходимая для обеспечения сохранности объекта культурного наследия в их культурной среде, соблюдения пожарной безопасности, сохранение гидрогеологических и экологических условий;

в) проведение капитального ремонта и реконструкции существующей инженерной и транспортной инфраструктуры;

г) проведение археологических полевых работ;

д) возведение временных сооружений, необходимых для производства ремонтно-реставрационных работ на объекте культурного наследия, проведение археологических полевых работ;

е) проведение работ по стабилизации рельефа, выполнение противоэрозионных мероприятий;

ж) создание условий для визуального восприятия и популяризации объекта культурного наследия в их историко-градостроительной среде;

з) благоустройство территории с сохранением типологических, планировочных, масштабных характеристик историко-градостроительной среды объекта культурного наследия, проектирование посадок: восстановление культурных зеленых насаждений, выбраковка дикой поросли при условии соблюдения традиционных условий обзора объектов, регулярная санитарная обрезка существующих и восстанавливаемых зеленых насаждений;

и) установка, ремонт объектов освещения, отвечающих условиям элементов, присущих исторической среде;

к) размещение временных элементов информационно-декоративного оформления событийного характера, включая праздничное и вечернее оформление, а также временных строительных ограждающих конструкций.

2. Режим использования земель в границах зоны охраняемого природного ландшафта объекта культурного наследия регионального значения:

1) в границах зоны охраняемого природного ландшафта запрещаются:

а) строительство объектов капитального и некапитального строительства;

б) прокладка инженерных коммуникаций: теплотрасс, сетей водоснабжения и водоотведение наземным и надземным способом;

в) установка всех видов отдельно стоящих стационарных рекламных и информационных конструкций за исключением информационных надписей и обозначений в целях популяризации объекта культурного наследия и временных элементов информационно-декоративного оформления событийного характера, включая праздничное оформление;

г) изменение основных характеристик ландшафта, в том числе отметок природного рельефа, гидрологического режима территории, за исключением случаев сохранения и восстановления (регенерации) природной среды объекта культурного наследия;

д) изменение композиционной структуры ландшафта: соотношения открытых и закрытых пространств - преобладающее открытое пространство с зоной древесных ограждений по контуру и размещением естественных акваторий с юго-восточной, северо-восточной, северной и северо-западной сторон;

е) установка любых ограждений из современных материалов (в том числе из металлической и пластиковой сетки, металлического профилированного листа, поликарбоната), установка глухих ограждений;

ж) размещение автостоянок;

2) в границах зоны охраняемого природного ландшафта разрешаются:

а) сохранение (регенерация) природного ландшафта, включая водоемы, леса и открытые пространства, связанные композиционно с объектом культурного наследия;

б) уход за зелеными насаждениями (прореживание, обрезка крон, стрижка кустарников, вырубок самосево);

в) реконструкция существующих инженерных сетей;

г) работы по ремонту дорог, устройству нового покрытия, установке дорожных знаков и освещения при учете сохранения основных характеристик рельефа территории;

д) проведение работ по стабилизации рельефа;

е) проведение археологических полевых работ;

ж) возведение временных сооружений, строений с соблюдением условий дискретности и стилистической нейтральности по отношению к объекту культурного наследия.

№	Требования к градостроительным регламентам	Охранная зона (ОЗ) для объекта культурного наследия
1.	Максимальная высота ограждений	1,2 м
2.	Максимальная площадь и высота временных сооружений	6 кв. м, высота - 3 м, архитектурное исполнение - не акцентное

№	Требования к градостроительным регламентам	Зона охраняемого природного ландшафта для объекта культурного наследия
1.	Максимальная площадь временных сооружений	6-10 кв. м, высота - до 3 м