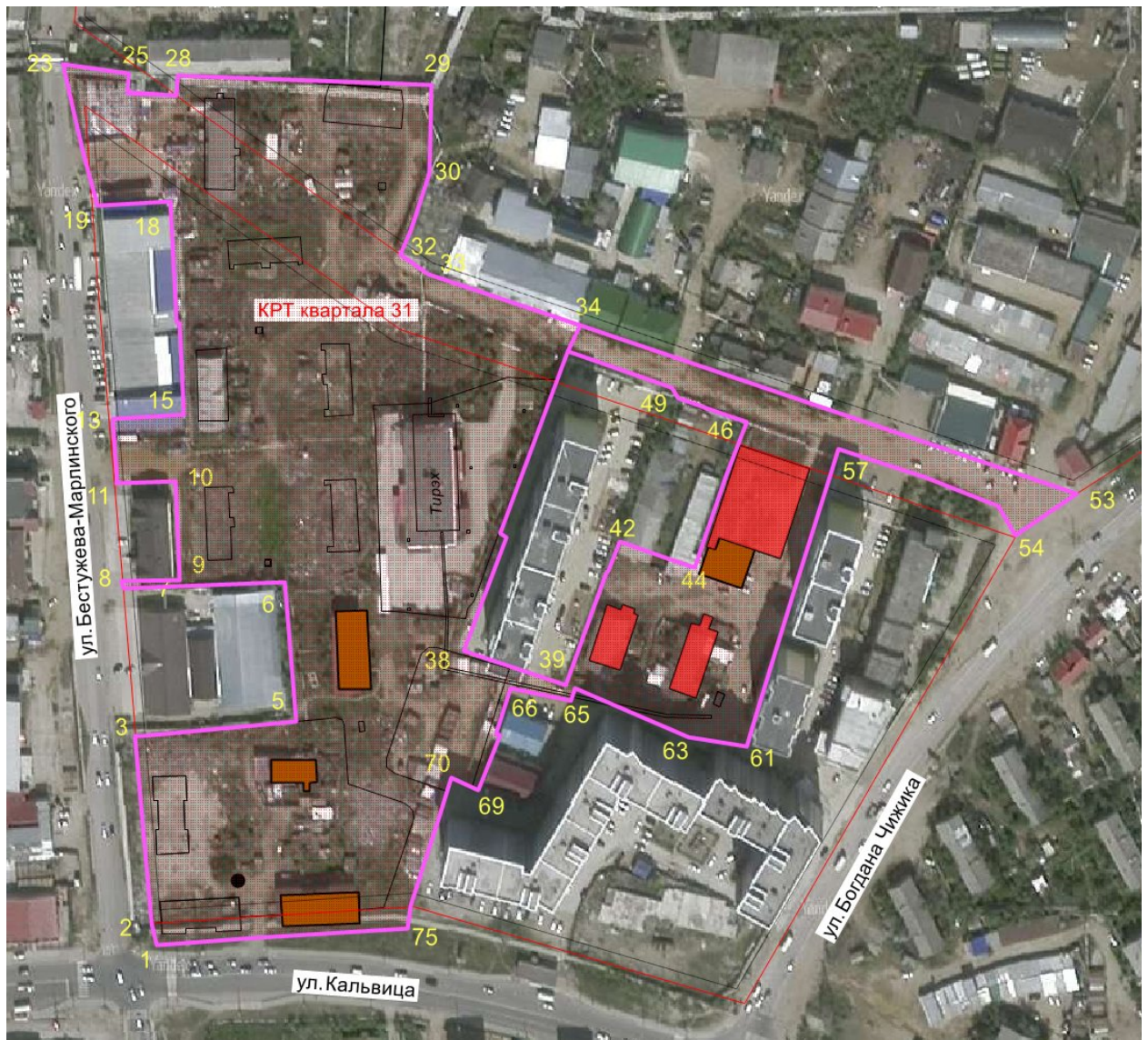


Приложение № 1

к распоряжению Правительства
Республики Саха (Якутия)
от 29 июля 2022 г. № 651-р

СВЕДЕНИЯ о местоположении, площади и границах территории комплексного развития территории квартала 31 городского округа «город Якутск»



Условные обозначения:



- граница территории квартала 31, подлежащей комплексному развитию территории жилой застройки города Якутска (общая площадь 5,40 га)
- номера поворотных точек приведены в каталоге координат

КАТАЛОГ КООРДИНАТ
поворотных точек границ территории в квартале 31 городского округа
«город Якутск», подлежащей комплексному развитию

Номер поворотной точки	Координаты	
	X	Y
1	972651.340	5259325.540
2	972635.660	5259299.740
3	972647.880	5259293.580
4	972661.290	5259264.310
5	972674.760	5259230.070
6	972663.980	5259225.960
7	972615.950	5259208.240
8	972565.970	5259189.450
9	972556.100	5259186.340
10	972557.200	5259180.990
11	972561.150	5259162.650
12	972583.340	5259117.890
13	972578.500	5259115.640
14	972585.020	5259091.530
15	972566.670	5259084.750
16	972565.920	5259086.350
17	972544.020	5259076.370
18	972549.850	5259065.690
19	972533.590	5259059.510
20	972518.540	5259053.710
21	972498.870	5259046.350
22	972489.480	5259044.320
23	972489.210	5258982.260
24	972488.250	5258942.240
25	972497.470	5258940.430
26	972573.690	5258938.070
27	972573.780	5258940.570
28	972575.920	5259003.990
29	972632.820	5259002.190
30	972633.790	5258936.630
31	972636.830	5258936.160
32	972636.100	5258959.970
33	972676.200	5258960.210
34	972676.510	5258936.180
35	972676.880	5258936.570
36	972701.000	5258936.070

37	972702.960	5258936.450
38	972703.260	5258965.050
39	972740.480	5258965.370
40	972740.800	5258964.400
41	972790.020	5258964.390
42	972789.700	5258934.570
43	972791.680	5258934.480
44	972812.260	5258929.870
45	972845.910	5258924.150
46	972844.450	5258941.900
47	972842.850	5258950.420
48	972835.270	5258949.720
49	972832.950	5258969.130
50	972840.710	5258970.290
51	972831.890	5259065.470
52	972831.220	5259072.760
53	972795.760	5259070.050
54	972772.940	5259061.450
55	972763.220	5259056.670
56	972754.620	5259067.470
57	972720.140	5259122.280
58	972647.960	5259090.910
59	972646.010	5259093.110
60	972600.970	5259073.530
61	972584.830	5259114.170
62	972629.640	5259133.000
63	972630.270	5259134.040
64	972641.710	5259139.220
65	972633.100	5259160.370
66	972629.520	5259169.010
67	972665.980	5259183.800
68	972687.780	5259193.450
69	972690.400	5259186.040
70	972698.900	5259165.970
71	972703.200	5259163.840
72	972720.140	5259122.280
1	972651.340	5259325.540

Приложение № 2

к распоряжению Правительства
Республики Саха (Якутия)
от 29 июля 2022 г. № 651-р

ПЕРЕЧЕНЬ

объектов капитального строительства, расположенных в границах территории, подлежащей комплексному развитию территории квартала 31 городского округа «город Якутск», в том числе перечень объектов капитального строительства, подлежащих сносу или реконструкции, включая многоквартирные дома

№	Кадастровый номер	Адрес (местоположение)	Площадь, кв. м/ протяженность, п. м	Вид разрешенного использования	Сведения о сносе объектов капитального строительства. Реквизиты решения о признании аварийным
1	14:36:103020:401	Республика Саха (Якутия) г. Якутск, ул. Кальвица, д. 6, корп.2	126,6	3-квартирный жилой дом	Снос
2	14:36:000000:4318	Республика Саха (Якутия) г Якутск, ул. Богдана Чижика, д. 31/1	341,3	Многоквартирный дом	Снос. Распоряжение Окружной администрации г. Якутска от 16.02.2017 № 225р
3	14:36:103021:254	Республика Саха (Якутия) г. Якутск, ул. Богдана Чижика, д. 31, корп. 1	210,6	Здание нежилое - здание-магазин с офисом	Снос
4	14:36:000000:4457	Республика Саха (Якутия) г. Якутск, ул. Богдана Чижика, д. 29, корп. 1	193,7	Многоквартирный дом	Снос. Распоряжение Окружной администрации г. Якутска от 26.01.2018 № 112р

5	14:36:000000:4303	Республика Саха (Якутия) г. Якутск, ул. Богдана Чижика, д. 29, корп. 2	204,3	Многоквартирный дом	Снос. Распоряжение Окружной администрации г. Якутска от 26.01.2018 № 112р
6	14:36:103018:343	Республика Саха (Якутия) г. Якутск, ул. Кальвица, д. 2	299,8	Многоквартирный дом	Снос
7	14:36:103021:143	Республика Саха (Якутия), г. Якутск, ул. Богдана Чижика, д 31, корп. 4	1623,6	Здание нежилое	Под перенос объекта на Покровский тракт, 7 км
8	14:36:103021:144	Республика Саха (Якутия), г. Якутск, ул. Богдана Чижика, д 31, корп. 4	13	Сооружения коммунального хозяйства	Снос
9	14:36:103021:148	Республика Саха (Якутия), г. Якутск, ул. Богдана Чижика, д 31, корп. 4	9	Сооружения электроэнергетики	Снос
10	14:36:103021:149	Республика Саха (Якутия), г. Якутск, ул. Богдана Чижика, д 31, корп. 4	165	Сооружения канализации	Снос
11	14:36:103021:45	Республика Саха (Якутия), г. Якутск, ул. Бестужева- Марлинского, д. 32/1	519,2	Здание МКД	Снос
12	14:36:103021:1047	Республика Саха (Якутия), г. Якутск, ул. Бестужева- Марлинского, д. 36 (нежилое)	4	Сооружения коммунального хозяйства	Снос
13	14:36:103021:1046	Республика Саха (Якутия), г. Якутск,	4	Сооружения коммунального хозяйства	Снос

		ул. Бестужева-Марлинского, д. 34 (нежилое)			
14	14:36:103021:48	Республика Саха (Якутия), г. Якутск, ул. Бестужева-Марлинского, д. 30 а	17,4	Здание жилое	Снос
15	14:36:103021:350	Республика Саха (Якутия), г. Якутск, ул. Бестужева-Марлинского, д. 32, корп. 1	10	Сооружения канализации	Снос
16	14:36:103021:351	Республика Саха (Якутия), г. Якутск, ул. Кальвица, д. 4	50	Сооружения канализации	Снос

Приложение № 3

к распоряжению Правительства
Республики Саха (Якутия)
от 29 июля 2022 г. № 651-р

ОСНОВНЫЕ ВИДЫ разрешенного использования земельных участков и объектов капитального строительства, которые могут быть выбраны при реализации решения о комплексном развитии территории, а также предельные параметры разрешенного строительства, реконструкции объектов капитального строительства в границах комплексного развития территории квартала 31 городского округа «город Якутск

Виды разрешенного использования (виды объектов капитального строительства) в соответствии с приказом Росреестра от 10.11.2020 № П/0412	Предельные параметры разрешенного строительства, реконструкции объектов капитального строительства в соответствии с Правилами землепользования и застройки г. Якутска (нормативно-правовой акт Якутской городской Думы от 25.12.2013 №169-НПА)
Многоэтажная жилая застройка (высотная застройка). Размещение многоквартирных домов этажностью девять этажей и выше; благоустройство и озеленение придомовых территорий; обустройство спортивных и детских площадок, хозяйственных площадок и площадок для отдыха; размещение подземных гаражей и автостоянок, размещение объектов обслуживания жилой застройки во встроенных, пристроенных и встроенно-пристроенных помещениях многоквартирного дома в отдельных помещениях дома, если площадь таких помещений в многоквартирном доме не составляет более 15% от общей площади дома	Минимальный отступ от красной линии улиц – 5 метров. Минимальный отступ от границы земельного участка - 3, со стороны общей стены со смежным объектом - 0 Максимальная этажность надземной части зданий – 16 этажей. Минимальный процент застройки – 10%. Максимальный процент застройки – 30%
Хранение автотранспорта. Размещение отдельно стоящих и пристроенных гаражей, в том числе подземных, предназначенных для хранения автотранспорта, в том числе с разделением на машино-места, за исключением гаражей, размещение которых предусмотрено содержанием вида разрешенного использования с кодом 4.9	Минимальный отступ от красной линии улиц – 3 метра. Минимальный отступ от границы земельного участка - 3, со стороны общей стены со смежным объектом – 0. Максимальная этажность надземной части зданий – 9 этажей. Минимальный процент застройки – 20%. Максимальный процент застройки –

<p>Дошкольное, начальное и среднее общее образование. Размещение объектов капитального строительства, предназначенных для просвещения, дошкольного, начального и среднего общего образования (детские ясли, детские сады, школы, лицеи, гимназии, художественные, музыкальные школы, образовательные кружки и иные организации, осуществляющие деятельность по воспитанию, образованию и просвещению), в том числе зданий, спортивных сооружений, предназначенных для занятия обучающихся физической культурой и спортом</p>	<p>70%</p> <p>Минимальный отступ от красной линии улиц – 3 метра.</p> <p>Минимальный отступ от границы земельного участка - 3, со стороны общей стены со смежным объектом – 0.</p> <p>Максимальная этажность надземной части зданий – 3 этажей.</p> <p>Минимальный процент застройки – 20%.</p> <p>Максимальный процент застройки – 60%</p>
--	---

Приложение № 4

к распоряжению Правительства
Республики Саха (Якутия)
от 29 июля 2022 г. № 651-р

ПЕРЕЧЕНЬ
земельных участков, расположенных в границах территории жилой
застройки в квартале 31 городского округа «город Якутск»,
подлежащей комплексному развитию

№	Кадастровый номер	Адрес (местоположение)	Площадь, кв. м	Вид разрешенного использования
1	14:36:103021:1053	Республика Саха (Якутия), г. Якутск, ул. Бестужева- Марлинского- Кальвица	176	Под многоквартирный жилой дом
2	14:36:103021:153	Республика Саха (Якутия), г. Якутск, ул. Богдана Чижика, д. 31/1	1140	Под многоквартирный жилой дом
3	14:36:103021:17	Республика Саха (Якутия), г. Якутск, ул. Богдана Чижика, д. 31, корп. 1	292	Под магазин с офисом
4	14:36:103021:250	Республика Саха (Якутия), г. Якутск, ул. Бестужева- Марлинского, д. 34, корп. 1	316	Под многоквартирный дом
5	14:36:103021:251	Республика Саха (Якутия), г. Якутск, ул. Богдана Чижика, д. 29/1	334	Под многоквартирный дом
6	14:36:103021:252	Республика Саха (Якутия), г. Якутск, ул. Богдана Чижика, д. 29/2	311	Под многоквартирный дом
7	14:36:103021:253	Республика Саха (Якутия), г. Якутск, ул. Кальвица, д. 2	402	Под многоквартирный дом
8	14:36:103021:27	Республика Саха (Якутия), г. Якутск, ул. Богдана Чижика, д. 31/4	4855	Под административно- производственное здание

9	14:36:103021:323	Республика Саха (Якутия), г. Якутск, ул. Б. Марлинского, д. 36	362	Под многоквартирный дом
10	14:36:103021:324	Республика Саха (Якутия), г. Якутск, ул. Б. Марлинского, д. 32/1	423	Под многоквартирный дом
11	14:36:103021:426	Республика Саха (Якутия), г. Якутск, ул. Б. Марлинского, д. 34	300	Под многоквартирный дом
12	14:36:103021:5	Республика Саха (Якутия), г. Якутск, ул. Богдана Чижика	9	Для природоохранной деятельности
13	14:36:103021:740	Республика Саха (Якутия), г. Якутск, ул. Манчаары, д. 34	481	Под многоквартирный дом
14	14:36:103021:741	Республика Саха (Якутия), г. Якутск, ул. Бестужева-Марлинского, д. 36/2б	461	Под многоквартирный дом
15	14:36:103021:742	Республика Саха (Якутия), г. Якутск, ул. Кальвица, д. 4	413	Под многоквартирный дом
16	14:36:103021:755	Республика Саха (Якутия), г. Якутск, ул. Бестужева-Марлинского, д. 36/4	300	Под многоквартирный дом
17	14:36:103021:757	Республика Саха (Якутия), г. Якутск, ул. Бестужева-Марлинского, 36Н	8	Под стационарную насосную станцию
18	14:36:103021:758	Республика Саха (Якутия), г. Якутск, ул. Бестужева-Марлинского, д. 34, строение Н	7	Под стационарную насосную станцию
19	14:36:103021:760	Республика Саха (Якутия), г. Якутск, ул. Бестужева-Марлинского, д. 28	385	Под многоквартирный дом
20	14:36:103021:764	Республика Саха (Якутия), г. Якутск, ул. Бестужева-Марлинского, д. 36/1 а	308	Под многоквартирный дом

21	14:36:103021:906	Республика Саха (Якутия), г. Якутск, ул. Бестужева-Марлинского-Кальвица	6541	Под многоквартирный жилой дом
22	14:36:103021:1052	Республика Саха (Якутия), г. Якутск, ул. Бестужева-Марлинского-Кальвица	6365	Под многоквартирный жилой дом
23	14:36:103021:96	Республика Саха (Якутия), г. Якутск, ул. Бестужева-Марлинского, д. 34/3	686	Под автостоянку для постоянного хранения легковых автомобилей
24	14:36:103020:172	Республика Саха (Якутия), г. Якутск, ул. Бестужева-Марлинского, д. 42/1	700	Под жилую застройку
